

Московская олимпиада школьников. Изобразительное искусство. 9-11 классы. Отборочный этап, 2021 год.

29 ноя 2021 г., 10:00 — 5 дек 2021 г., 21:00

№ 1, вариант 1

1 балл

Академический рисунок — это

- рисунок, выполняемый в рамках классического подхода к обучению изобразительному искусству
- рисунок, выполняемый студентом или педагогом Академии изобразительных искусств
- предварительный, неоконченный вариант, рисунок какого-либо живописного произведения

№ 1, вариант 2

1 балл

Ритм — это:

- компоновка изображения в листе
- упорядоченность, чередование каких-либо элементов, происходящие с определенной последовательностью, частотой
- повтор или чередование элементов

№ 2, вариант 1

1 балл

Какие средства художественной выразительности чаще всего используют художники для создания творческих натюрмортов?

- Необычная постановка предметов.
- Необычная точка зрения.
- Стандартная точка зрения.
- Расположение предметов на одной осевой линии.
- Приёмы передачи динамики.
- Приёмы передачи статики.
- Отсутствие ритма.
- Отражения и другие визуальные эффекты.
- Тоновый контраст.
- Использование окружения и предметов одного тона и оттенка цвета.

№ 2, вариант 2

1 балл

Отметьте неверные правила составления учебных натюрмортов.

- В натюрморте есть главные предметы (композиционный центр) и второстепенные (дополняющие главное).
- Все предметы в натюрморте должны быть одинаковыми по форме и размеру.
- Предметы должны отличаться друг от друга по форме, размеру, цвету, материалности.
- Предметы должны быть хорошо видны на фоне окружения.
- Предметы должны быть еле различимы на фоне окружения.
- Предметы должны находиться на разном удалении от зрителей (распределены по планам в глубину пространства).
- Между предметами должно быть одинаковое расстояние.
- Все предметы должны находиться на разном удалении друг от друга.
- В натюрморте продумывается цветовая гармония и колорит.

№ 3, вариант 1

1 балл

Какими художественными средствами можно передать грустное настроение в творческом натюрморте?

Выберите пять правильных ответов.

- Одиноко стоящими предметами.**
- Изобилием предметов.**
- Контрастным освещением из окна.**
- Рассеянным освещением из окна.**
- Тёплым колоритом.**
- Холодным колоритом.**
- Цветовым контрастом.**
- Отсутствием контраста.**
- Тоновым контрастом.**
- Использованием однообразного ритма.**

№ 3, вариант 2

1 балл

Какими художественными средствами нельзя передать тревожное настроение в творческом натюрморте? Выберите три правильных ответа.

контрастное освещение

рассеянное освещение

тёмный колорит

светлый колорит

цветовой контраст

тоновой контраст

использование разнообразного ритма

использование однообразного ритма

№ 4, вариант 1

1 балл

Какой ритм использовал в своей картине А. Дейнека «Бег»? Выбери правильные ответы.



ритм линий

ритм пятен

однообразный ритм

разнообразный ритм

№ 4, вариант 2

1 балл

Какой ритм использовал в своей картине А. Дейнека «Текстильщицы»? Выберите правильные ответы.



тоновой ритм

ритм линий

ритм пятен

однообразный ритм

разнообразный ритм

№ 5, вариант 1

1 балл

Какие приёмы использовал в своей картине «Медный котелок» Ж. Б. Шарден для того, чтобы сделать композицию натюрморта уравновешенной?



- Крупный предмет уравновесил несколькими мелкими.
- Крупный предмет расположил ближе к центру, мелкие по краям.
- Большой светлый по тону предмет уравновесил тёмным маленьким, поместив его ближе к краю картинной плоскости.

№ 5, вариант 2

1 балл

Какие приёмы использовал в своей картине «Натюрморт с фруктами» Поль Сезанн для того, чтобы сделать композицию натюрморта уравновешенной? Найдите несколько правильных ответов.



- Крупный предмет уравновесил несколькими мелкими.
- Большой светлый по тону предмет уравновесил тёмным маленьким, разместив его ближе к краю картинной плоскости.
- Треугольное построение композиционной схемы.

№ 6, вариант 1

1 балл

Какие средства художественной выразительности использовал И. Шишкин в картине «Дорога» для передачи настроения в пейзаже? Выберите правильные ответы.



- Ярко выраженный композиционный центр.
- Уравновешенная композиция.
- Отсутствие равновесия в композиции.
- Родственная цветовая гамма, с цветовым акцентом.
- Освещение последним лучом солнца.

№ 6, вариант 2

1 балл

Какие средства художественной выразительности использовал И. Айвазовский в своей картине для передачи настроения в пейзаже?



- Необычную точку зрения.
- Спокойное ритмическое построение картины.
- Динамичное ритмическое построение картины.
- Композиционный центр, расположенный вблизи геометрического центра листа.
- Композиционный центр, расположенный далеко от геометрического центра.
- Холодный колорит.
- Тёплый колорит.
- Контрастная цветовая гамма.
- Родственная цветовая гамма.

№ 7, вариант 1

1 балл

Рассмотрите изображение. Укажите стиль.



конструктивизм

модерн

авангардизм

кубизм

постимпрессионизм

№ 7, вариант 2

1 балл

Рассмотрите изображение. Укажите стиль.



конструктивизм

модерн

авангардизм

кубизм

постимпрессионизм

классицизм

№ 8, вариант 1

1 балл

Рассмотрите изображение. Укажите стиль.



конструктивизм

модерн

готика

кубизм

постимпрессионизм

№ 8, вариант 2

1 балл

Рассмотрите изображение. Укажите стиль.



ампир

модерн

ренессанс

кубизм

постимпрессионизм

классицизм

№ 9, вариант 1

1 балл

Отметьте правила передачи динамики в композиции.

- Отсутствие ярко выраженного внешнего движения элементов, составляющих композицию.
- Уравновешенность.
- Отсутствие равновесия.
- Отсутствие свободного пространства перед изображаемым объектом.
- Большое количество диагональных линий.
- Резкие перспективные сокращения.
- Размытые контуры предметов или фона.
- Спокойный (однообразный) ритм.
- Разнообразный ритм.
- Движение по диагонали.

№ 9, вариант 2

1 балл

Выберите правила передачи статики в композиции.

- Отсутствие ярко выраженного внешнего движения элементов, составляющих композицию.
- Ярко выраженное внешнее движение.
- Устойчивые композиционные схемы.
- Допущение симметричности изображения.
- Асимметричность.
- Месторасположение композиционного центра, как правило, находится недалеко от геометрического центра или совпадает с ним.
- Большое количество диагональных линий.
- Резкие перспективные сокращения.

№ 10, вариант 1

1 балл

Какими художественными средствами выделен композиционный центр в картине А. Дейнеки «Вратарь»?
Выбери правильные ответы.



масштабом

местоположением

цветом (контрастными цветами)

цветом (родственными цветами, пастельными оттенками цвета)

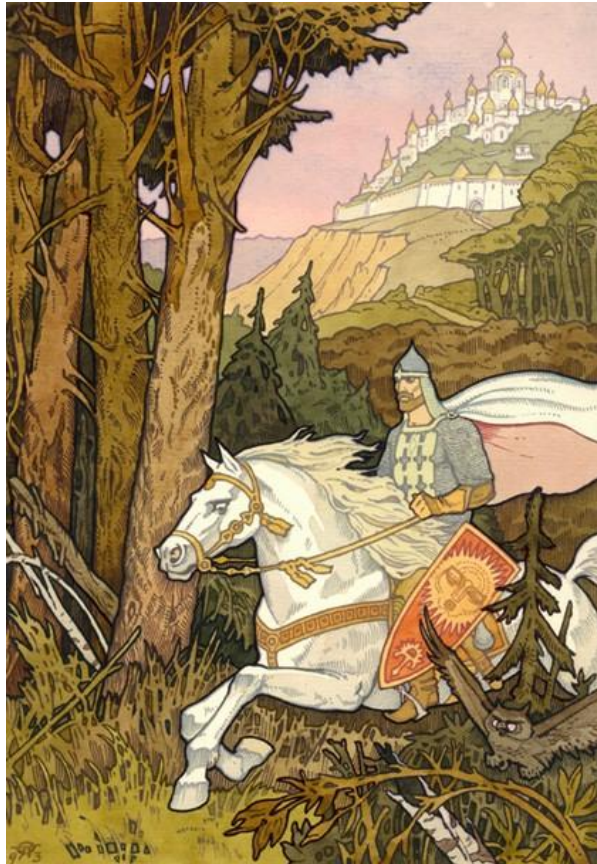
освещением

обобщением

№ 10, вариант 2

1 балл

Какими художественными средствами выделен композиционный центр в иллюстрации И. Билибина к сказке «Руслан и Людмила»?



местоположением в геометрическом центре

движением

тоном (тёмное на светлом)

тоном (светлое на тёмном)

цветом (контрастными цветами)

освещением

№ 11, вариант 1

1 балл

Рассмотрите изображение. Укажите стиль.



конструктивизм

модерн

авангардизм

кубизм

постимпрессионизм

1 балл

Рассмотрите изображение. Укажите стиль.



конструктивизм

модерн

авангардизм

кубизм

постимпрессионизм

классицизм

1 балл

Рассмотрите изображение. Определите жанр живописного произведения.



портрет

анималистический

пейзаж

натюрморт

мифологический

батальный

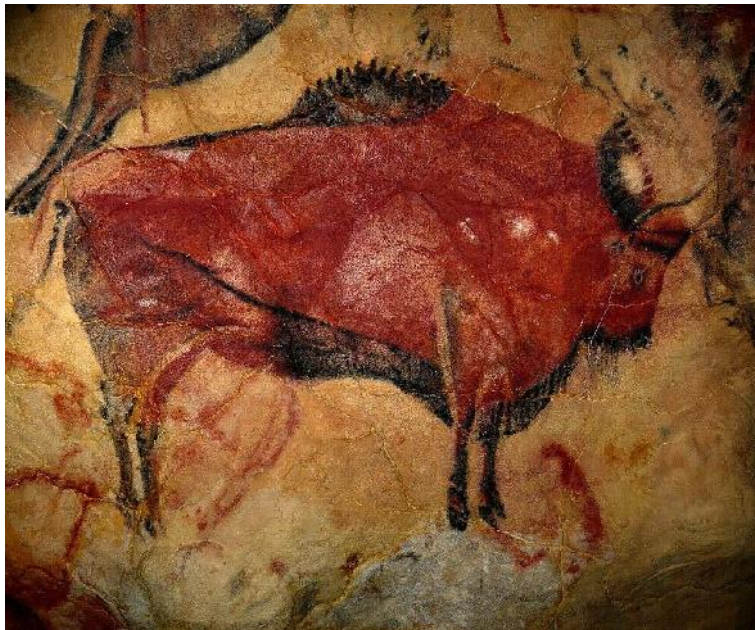
исторический

бытовой

№ 12, вариант 2

1 балл

Рассмотрите изображение. Определите жанр живописного произведения.



портрет

анималистический

пейзаж

мифологический

батальный

бытовой

исторический

1 балл

Выберите один или несколько правильных ответов. Какие средства выразительности и законы композиции использовал автор при создании плаката «БАМ-труда и жизни школа»?



- Подчинение шрифта идейному замыслу.
- Выразительность силуэтов.
- Разнообразие цветовых отношений.
- Использование локальных цветовых пятен.
- Подчинение композиционного решения идейному замыслу.
- Создание иллюзии пространства
- Использование ритма в композиции.
- Использование ограниченной палитры.

1 балл

Выберите один или несколько правильных ответов. Какие средства выразительности и законы композиции использовал И. Тоидзе при создании плаката «Родина-Мать зовет!»



Подчинение шрифта идейному замыслу.

Выразительность силуэтов.

Разнообразие цветовых отношений.

Использование локальных цветовых пятен.

Подчинение композиционного решения идейному замыслу.

Создание иллюзии многопланового пространства.

Использование ритма в композиции.

Использование ограниченной палитры.

№ 14, вариант 1

1 балл

По фрагменту картины А. Васнецова определите жанр данного живописного произведения.



портрет

анималистический

пейзаж

мифологический

батальный

бытовой

№ 14, вариант 2

1 балл

По фрагменту картины В. Васнецова определите жанр данного живописного произведения.



портрет

анималистический

пейзаж

мифологический

батальный

бытовой

№ 15, вариант 1

1 балл

Определите художественные средства, которые помогают передать объём предмета.

сфумато

цвет

светотень

колорит

направление мазка или штриха

правильное распределение светотени по форме предмета

№ 15, вариант 2

1 балл

Тоновые отношения — это разница между предметами

по размеру

по форме

по цвету (колориту, цветовым оттенкам)

по светлоте (темнее, светлее)

№ 16, вариант 1

1 балл

Выберите один или несколько правильных ответов. Какой ритм использовал в своей картине А. Дейнека «Раздолье»?



цветовой ритм

тоновой ритм

ритм линий

ритм пятен

однообразный ритм

разнообразный ритм

№ 16, вариант 2

1 балл

Выберите один или несколько правильных ответов. Основными законами композиции в изобразительном искусстве являются:

закон целостности

закон контрастов

закон точности изображения

закон подчинения всех средств композиции идейному замыслу

закон повторяемости изобразительных форм

закон равновесия

№ 17, вариант 1

1 балл

Что такое бытовой жанр в искусстве?

Одна из разновидностей искусства живописи, произведения которого имеют самостоятельное значение и воспринимаются независимо от окружающей среды.

Это живопись, созданная на природе, передающая ее красочное богатство, свет и воздух, царящие в ней.

Использование в качестве сюжета картин, сцен обычной жизни людей.

№ 17, вариант 2

1 балл

Что такое станковая живопись? Выберите правильный ответ.

- Одна из разновидностей искусства живописи, произведения которого имеют самостоятельное значение и воспринимаются независимо от окружающей среды.
- Это живопись, созданная на природе, передающая ее красочное богатство, свет и воздух, царящие в ней.
- Направление изобразительного искусства, связанное с использованием в качестве сюжета картин, сцен обычной жизни людей.

№ 18, вариант 1

1 балл

Выберите один или несколько правильных ответов. Средствами художественной выразительности в композиции являются:

- линия
- ритм
- штрих
- объем
- пластические связи элементов
- колорит
- цветовые и тоновые акценты

№ 18, вариант 2

1 балл

Выберите один или несколько правильных ответов. Основными средствами художественной выразительности, которые используют в учебном рисунке, являются:

линия

цвет

штрих

пятно

светотень

точка

№ 19, вариант 1

1 балл

Рассмотрите изображение. Укажите стиль.



конструктивизм

модерн

авангардизм

кубизм

классицизм

1 балл

Рассмотрите изображение. Укажите стиль.



конструктивизм

модерн

рококо

кубизм

постимпрессионизм

классицизм

№ 20, вариант 1

1 балл

Определите авторов высказываний:

- «Два качества необходимы художнику: чувство нравственности и чувство перспективы»;
- «Мне кажется справедливым, чтобы художник был более из наиболее образованных людей своего времени; он обязан не только знать, на какой точке стоит теперь развитие, но и иметь мнения по всем вопросам, волнующим лучших представителей общества, мнения, идущие дальше и глубже тех, что господствуют в данный момент»;
- «Художник — чувствилище своей страны, своего класса, уха, око и сердце его; он — голос своей эпохи».

Казимир Малевич, Валентин Серов, Рафаэль Санти.

Клод Моне, Константин Коровин, Рафаэль Санти.

Казимир Малевич, Константин Коровин, Рафаэль Санти.

Дени Дидро, Иван Крамской, Максим Горький.

Казимир Малевич, Анри Матисс, Лев Толстой.

№ 20, вариант 2

1 балл

Определите авторов высказываний:

- «Только пчела узнаёт в цветке затаённую сладость, Только художник на всем чувствует прекрасного след»;
- «Кажется странным и безнравственным, что художник, видя страдания людей, не столько сострадает, сколько наблюдает, чтобы воспроизвести эти страдания. А это не безнравственно. Страдание одного лица есть ничтожное дело в сравнении с тем духовным — если оно благое — воздействием, которое произведёт художественное произведение»;
- «Значительность художника измеряется количеством новых знаков, которые он введёт в пластический язык».

Валентин Серов, Лев Толстой, Поль Гоген.

Лев Толстой, Поль Гоген, Винсент Ван Гог.

Дени Дидро, Иван Крамской, Максим Горький.

Афанасий Фет, Лев Толстой, Анри Матисс.

Константин Коровин, Лев Толстой, Поль Гоген.